

# 土壌蓄熱式輻射暖房システム サーマ・スラブ 電力引き込みについて

- I. 電力の契約について
  - II. 時間帯別電灯契約・季節別時間帯別電灯契約の引込口配線
  - III. 5時間通電割引を適用する場合の引込口配線方法
  - IV. 従量電灯＋深夜電力Bの契約時の引込口配線方法
  - V. 電力の引込について
  - VI. 注意事項
- 別添1. 制御盤・コントローラー一覧
- 別添2. 電力契約書の例(東京電力の場合)

サーマエンジニアリング株式会社



## I. 電力の契約について

### 1. 深夜電力機器を使用する場合の契約の種類(東京電力の場合)

- ① 従量電灯契約 + 深夜電力B(8時間)
  - ② 時間帯別電灯契約(おとくナイト 8 または 10)
  - ③ 季節別時間帯別電灯契約(電化上手)
- ②、③にはオプションとして、
- ◆5時間通電割引(230円/kWh)
  - ◆通電制御割引(130円/kWh) ←当社の機器は、現時点では適用していない

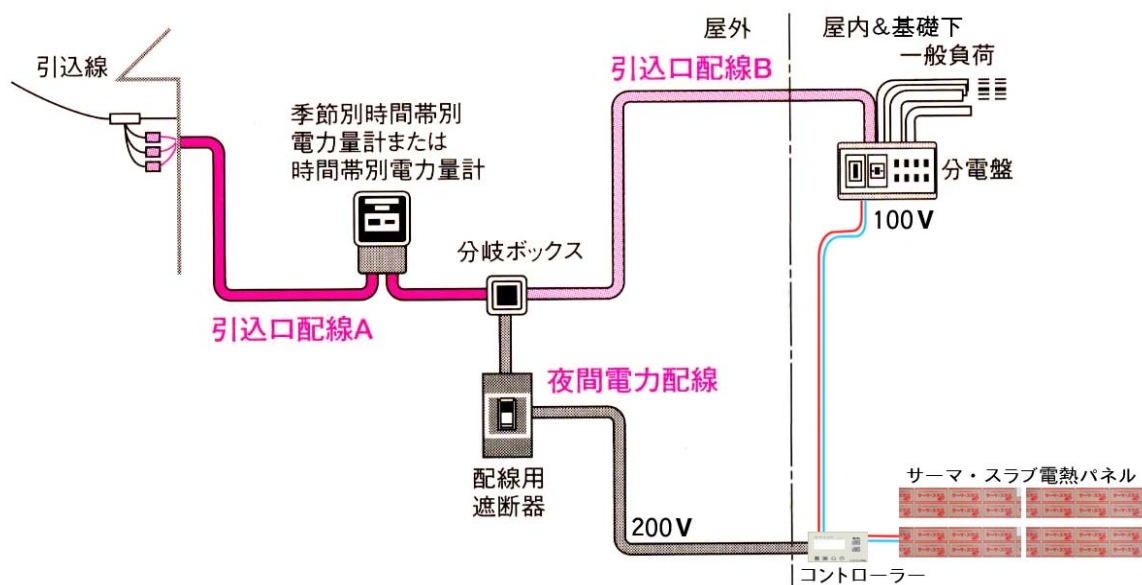
### 2. 契約に必要な書類等

- ① 図面(総容量kW、通電時間※1)
- ② 型番(コントローラ または 制御盤)
- ③ 型式一覧表※2

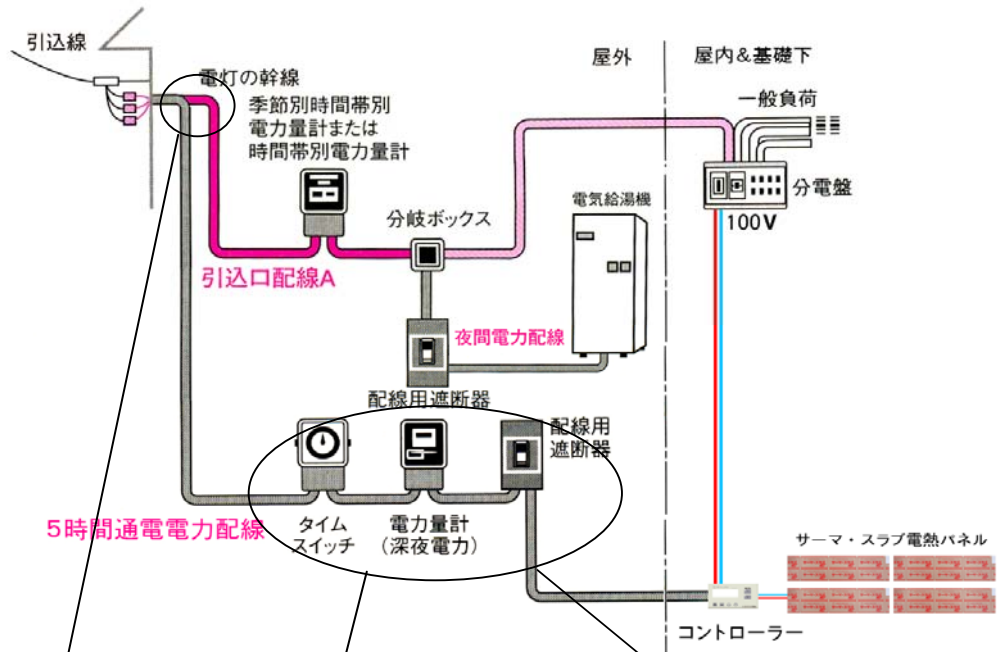
※1) 8時間タイプか5時間タイプか明記された図面

※2) 別添1

## II. 時間帯別電灯契約・季節別時間帯別電灯契約の引込口配線例 (5時間通電割引を適用する場合を除く)



### Ⅲ. 5時間通電割引を適用する場合の引込口配線方法



碍子の後ろで、「サーマ・スラブ」の引込口配線を分岐させる。

5時間通電機器の容量  
~24kWの場合の例

5時間通電機器の容量  
24kW~30kWの場合の例

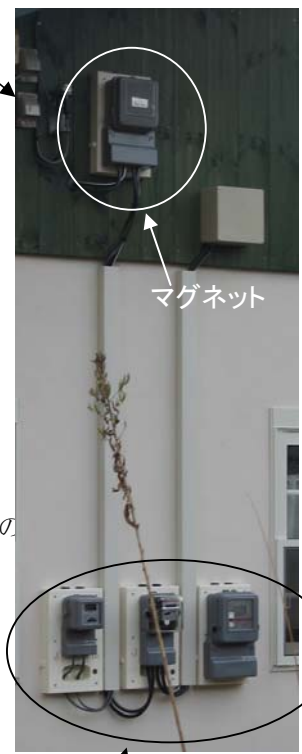


電力量計

タイムスイッチ  
(含むマグネット)

制御用電源  
100V

5時間通電機器の  
電力量計

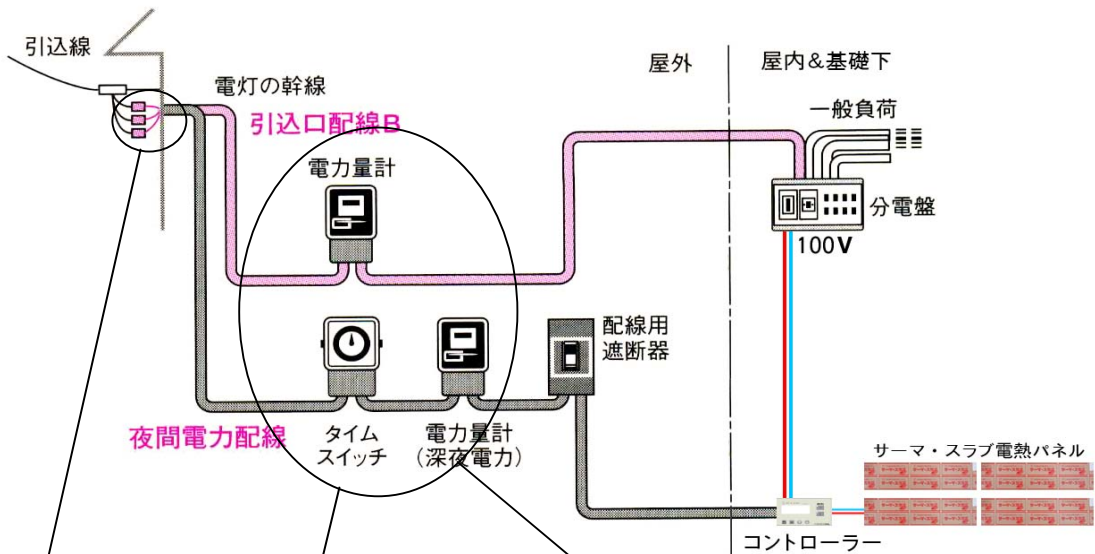


マグネット

電力量計  
タイムスイッチ  
5時間通電機器の電力量計

※ 容量が30kW超の場合は、電力量系、タイムスイッチ類がカスタムになる事前に、電力会社に相談のこと。

#### IV. 従量電灯＋深夜電力Bの契約時の引込口配線方法 (引き込み口配線方法は、Ⅲと同じ)



碍子の後ろで、「サーマ・スラブ」の引込口配線を分岐させる。

深夜電力機器の容量  
～24kWの場合の例

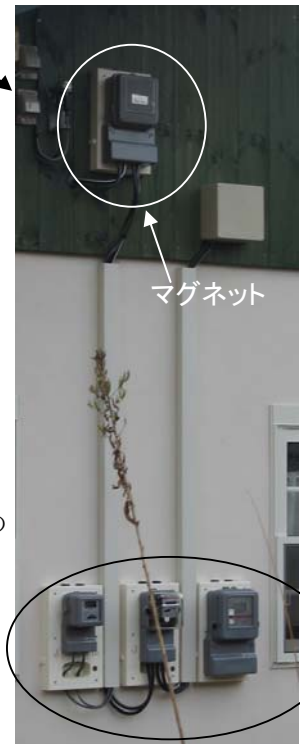
深夜電力機器の容量  
24kW～30kWの場合の例



電力量計

タイムスイッチ  
(含むマグネット)

深夜電力機器の  
電力量計



マグネット

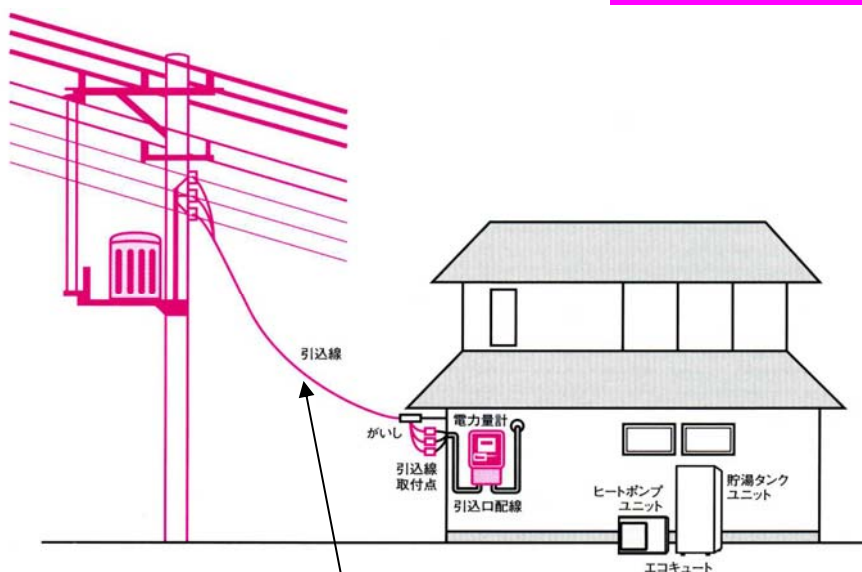
電力量計  
タイムスイッチ  
深夜電力機器の電力量計

※ 容量が30kW超の場合は、電力量系、タイムスイッチ類がカスタムになる事前に、電力会社に相談のこと。

## V. 電力の契約について

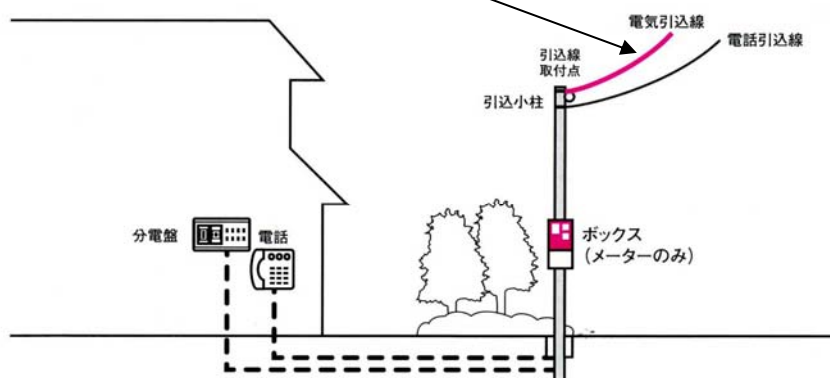
### CASE 1.

は東京電力の設備



電力の引込線は、建物1戸につき1本(三相)

### CASE 2.



#### ◆引込線の太さ、最長引き込み長さ(単三)

全容量※1	電線太さ	引込線最長長さ※2
1kW~7kW	3DV 3.2mm	30m以下
8kW~10kW	3DV 14mm <sup>2</sup>	25m以下
11kW~18kW	3DV 38mm <sup>2</sup>	20m以下
19kW~25kW	3DV 60mm <sup>2</sup>	15m以下
26kW~36kW	3DV 100mm <sup>2</sup>	
37kW以上	3DV 150mm <sup>2</sup>	

※1 昼間の電力、エコキュート、「サーマ・スラブ」等全ての電力の合計容量

※2 VVRケーブル ベース

- ◆電信柱と建物の電力計設置場所との距離が、引込線の最長長さ以上の場合、CASE2のように引込小柱が必要になる。  
弊社製品をご採用の場合、容量が大きくなり、引込線が太くなり重くなること  
が予想される。事前に引込小柱の必要性等について電力会社のご相談下さい。

- ◆引き込み小柱については、「内線規定」2205節を参照のこと。

## VI. 注意事項

- 通電制御(マイコン制御)機器と、5時間通電機器を併用する場合には、双方とも1次側から引き込むこと。  
たとえば、通電制御が2次側、5時間通電機器が1次側に接続された場合、電力会社の内規上、割引対象が片方になる。
- 「サーマ・スラブ」の場合、容量が大変大きく、「サーマ・スラブ」部の幹線は非常に太くなる。参考までに「サーマ・スラブ」部幹線の太さの目安を下記表に示す。

「サーマ・スラブ」幹線径・CD管径の目安

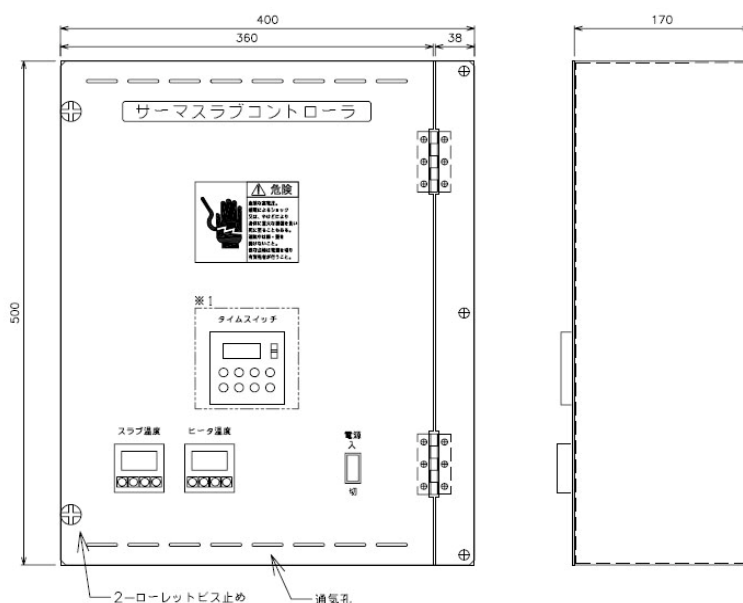
	「サーマ・スラブ」 容量(kW)	許容電流	電線の太さ	CD管径 呼び径
			VVR線 mm <sup>2</sup>	
幹 線	9.4 kW	59 A	14 mm <sup>2</sup>	14
	12.4 kW	78 A	22 mm <sup>2</sup>	16
	17.6 kW	110 A	38 mm <sup>2</sup>	22
	23.2 kW	145 A	60 mm <sup>2</sup>	22
	32.0 kW	200 A	100 mm <sup>2</sup>	28
	40.8 kW	255 A	150 mm <sup>2</sup>	36
	49.6 kW	310 A	200 mm <sup>2</sup>	42
	56.8 kW	355 A	250 mm <sup>2</sup>	42

※敷設する「サーマ・スラブ」は1回路当たり、最大3kWで設計していることから、分岐した各回路は20A。

## 【制御盤・コントローラ 型番 一覧】

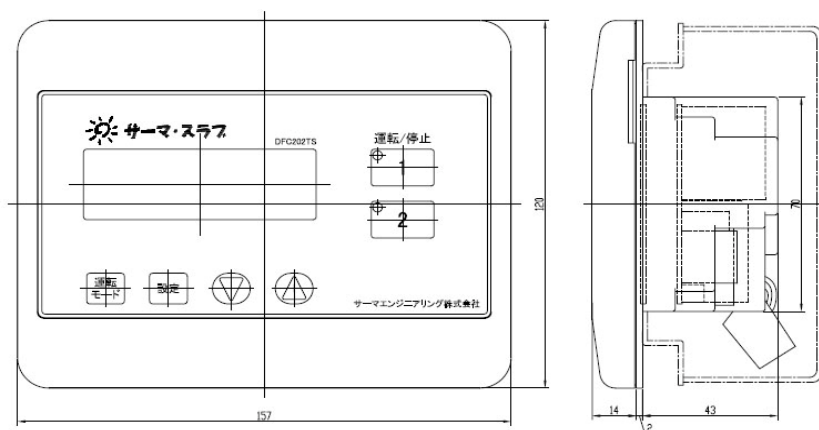
### 1. 制御盤 タイプ

型式	備考	型式	備考
SCS102	1系統2回路用	—	—
SCS104	1系統4回路用	—	—
SCS106	1系統6回路用	SCD206	2系統6回路用
SCS108	1系統8回路用	SCD208	2系統8回路用
SCS110	1系統10回路用	SCD210P	2系統10回路用
		SCD306	3相2系統6回路用
		SCD308	3相2系統8回路用
		SCD310	3相2系統10回路用



### 2. コントローラ タイプ

型式	備考
DFC202TS	—



※業務用の場合にはカスタム製品になる場合がある

カスタム品では、SCS203、SCS211、SCS3014、SCS627が東京電力株式会社には登録済み。

の型番は東京電力株式会社には、未登録(2006年12月現在)。



# 電力契約書の例(東京電力の場合)

## お客さま控

### 電気使用申込書

(時間帯別電灯【夜間8時間型】)  
 (時間帯別電灯【夜間10時間型】)  
 (季節別時間帯別電灯)  
 (低圧高負荷契約)  
**東京電力株式会社 御中**  
 電気の供給について次のとおり申込みます。なお申込手続き及び工事事は下記の電気工事店に委託します。

契約種別	時間帯別電灯【夜間8時間型】 おトクなナイト8	63
	時間帯別電灯【夜間10時間型】 おトクなナイト10	64
	季節別時間帯別電灯 電化上手	65
	低圧高負荷契約	68

申込種別	新設	増設	減設	設備変更	分合
	110	120	120	140	150

送電希望(予定) 月日	月 日
建物引渡(予定) 月日	月 日
お客さま入居(予定) 月日	月 日

旧契約	A · kVA
既設計器	相線 V ΔNo.
他契約	相線 V ΔNo.
契約電力	kW
計器項目	V A V A
既設照合	No. ⑩

## お客さま連絡先

(フリガナ)

お客さま氏名

ご住所

建設会社等連絡先

(フリガナ)

会社等名

ご住所

電気工事店

(登録番号) ⑪ 号

(業者登録番号)

(組合支部名)

(工事店名・TEL・〒)

申込番号

受持店所

受付店所

地区番号

お客さま番号

市区郡 町村 丁目 番 号

TEL ( ) 団地 マンション アパート 棟 号室

使用場所 (フリガナ)

一般負荷設備

業種	灯数	回路数	配線	1...1.6mm	7...22
				2...2.0mm	8...30
				4...2.6mm	9...38
				5...8.0	0...その他
				6...14	

供給方式

主計器	副計器
単二 100 単三 200V	単二 100 単三 200V
VA	VA
2H・3H	1H・2H・3H

一般負荷容量の算定

SB	A	1
回路	VA	2
主開閉器	V A	3
負荷設備	VA	5

全体を主開閉器で契約します

V A

契約容量 (※基準電力) kVA

kVA

100V 20A 回路		特殊回路等		合計
業種	小計	機器	小計	
平均電圧		電圧		
回路数		電流		
容量		台数		
既設		容量		
		メーカー		
		型式		
		既設		

夜間蓄熱式機器		[床暖房機器]	
機器		部屋名	
電圧		メーカー	
台数		断熱性能	
メーカー		蓄熱方式	
型式		敷設位置	
送電時間		マイコン	
5H・8H		ヒーター	
マイコン		容量	kW
容量	kW	既設	
合計	kW		
合計	kW		

○時間帯別電灯【夜間8時間型】および時間帯別電灯【夜間10時間型】をご契約される方のみ記入をお願い致します。

電化厨房住宅契約の適用  希望する  希望しない

○季節別時間帯別電灯をご契約される方のみ記入をお願い致します。

全電化住宅割引の適用  希望する  希望しない

☆お得な契約メニューのご提案の参考とさせていただきますので、  
 おわかりになる範囲で記入をお願いいたします。

給湯	熱源番号	設備内容	番号	メーカー	型式	機器容量	設置年月	設置区分	
給湯	1	1.エココート 2.電気温水器 3.HIP給湯器						新築・既設	
	2	4.多機能HIP給湯器 5.T.E.S						新築・既設	
	3	6.ガス給湯器(T.E.S以外) 7.その他						新築・既設	
	キッチン・ヒーター	1	1.IH 2.ラジエント 3.ハロゲン						新築・既設
		厨房業務用	1	1.レンジ 2.フライヤー 3.オーブン					新築・既設
			2	4.グリドル 5.グリラー 6.スूपケトル					新築・既設
3			7.ティールディングパン 8.炊飯器					新築・既設	
暖房	1	9.洗濯機 10.給湯器 11.その他					新築・既設		
	1	1.蓄熱式床暖房 2.非蓄熱式床暖房					新築・既設		
冷房	2	3.蓄熱式暖房 4.多機能HIP 5.T.E.S					新築・既設		
	1	6.ヒートポンプ 7.その他					新築・既設		
冷房	1	1.多機能HIP 2.T.E.S 3.ガス吸収式					新築・既設		
	2	4.ヒートポンプ 5.その他					新築・既設		

自家発電設備等の設置

有	内燃式火力発電	風力発電	定格出力 kW
無	太陽光発電	その他( )	

※「熱源」欄は、該当するものに○をしてください。  
 ※「設備内容」欄は、該当する設備の番号を記入してください。

○次の支払方法を希望します。

振込払い 3

口座振替払い 2

(口座振替依頼書を記入してください。)

フリガナ

振込票郵送名義

振込票郵送住所

市区郡 町村 丁目 番 号

TEL ( ) 団地 マンション アパート 棟 号室

ご記入いただきましたお客さまの個人情報につきましては、電気事業をはじめとする当社定款記載の事業において、契約の締結・履行、アフターサービス、設備等の保守・保全、アンケートの実施、商品・サービスの改善・開発、商品・サービスに関する広告・宣伝物の送付・勧誘・販売、関係法令により必要とされている業務その他これらに付随する業務を行うために必要な範囲内で利用させていただきます。個人情報の利用目的につきましては、インターネットのホームページ (http://www.tepco.co.jp) でもご確認ください。

## 記事欄

記事欄

月 日 抜者

申込受付

種別	収入月日	No.	金額	抜者
収入	JJ1	一	〇〇〇〇	〇〇〇

※\*枠内をご記入下さい。 ※基準電力は低圧高負荷契約をご希望される方のみ記入をお願い致します。



サーマエンジニアリング株式会社 東京営業所

〒104-0032

東京都中央区八丁堀2-21-6 八丁堀NFビル903

電話 03-3553-1901

FAX. 03-3553-1902

本社:名古屋 営業所:東京、札幌、金沢、仙台