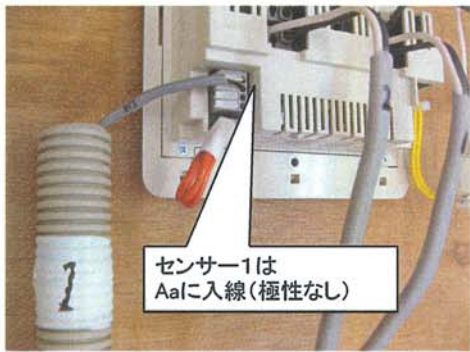
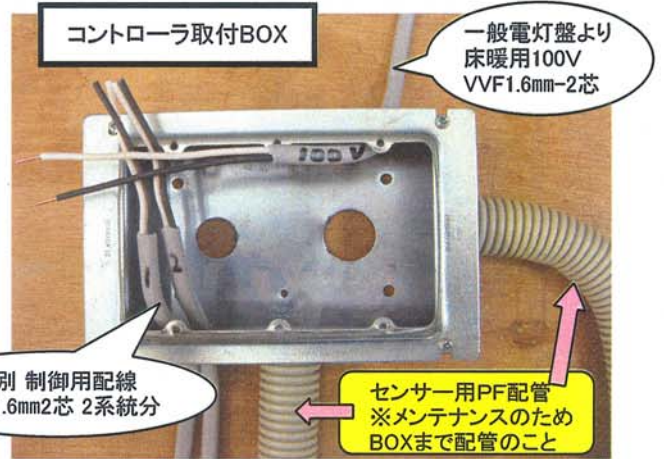
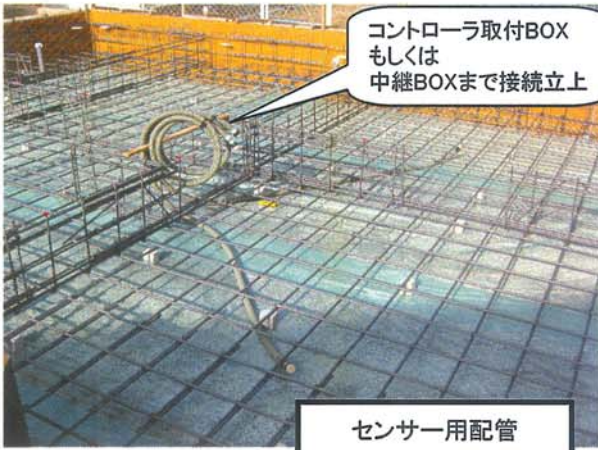


## コントローラ結線要綱(2系統制御)

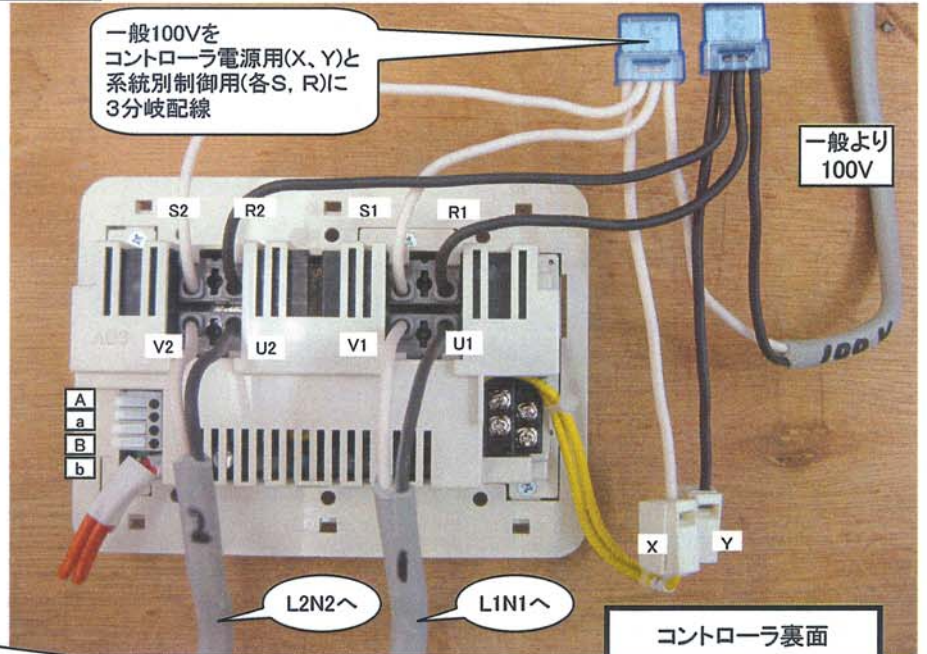


センサー1(系統1用)

※センサーを逆にした場合は制御できません



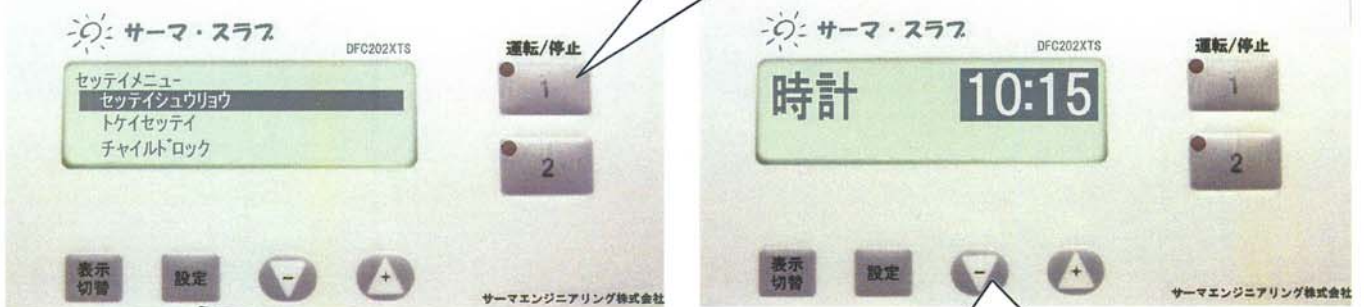
センサー2(系統2用)



※入線後、白いツメを上げて、センサー線が抜けられないことを確認。

① 運転停止の状態(ランプが消灯)

取り付け後、現在時刻の設定をお願い致します。



③ 「表示切替」にてトケイセッテイを選択

② 「設定」を長押し(5秒)すると時計表示からセッテイメニュー(上の写真)画面になります。

④ 「+」、「-」を使って現在時刻に合わせて、最後「設定」を押して終了。  
※0:00から24:00の24時間時刻表示