

サーマ・スラブ (1系統) かんたんガイド

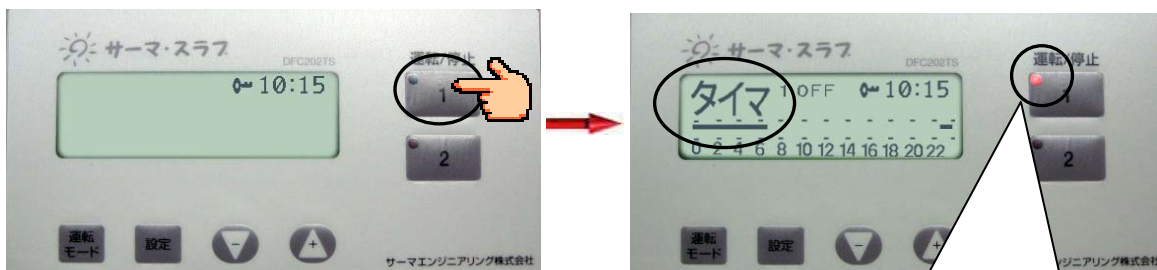
■注意■

1. 運転を始める前に、現在時刻を確認してください。
時刻が合っていない場合には、裏面を参照して正しい時刻に設定してください
2. サーマ・スラブでは**“タイマ”運転以外は使用しません。**
**他の運転モード (オフタイマ、オンタイマ、連続) で運転すると
昼間の高い電力を使用してしまう可能性があります。ご注意ください！**

◆運転のしかた

「サーマ・スラブ」は秋深くなったときに運転を始め、春の桜散る頃に運転をやめます。
この間、冬の間は、常に運転をしたままです。

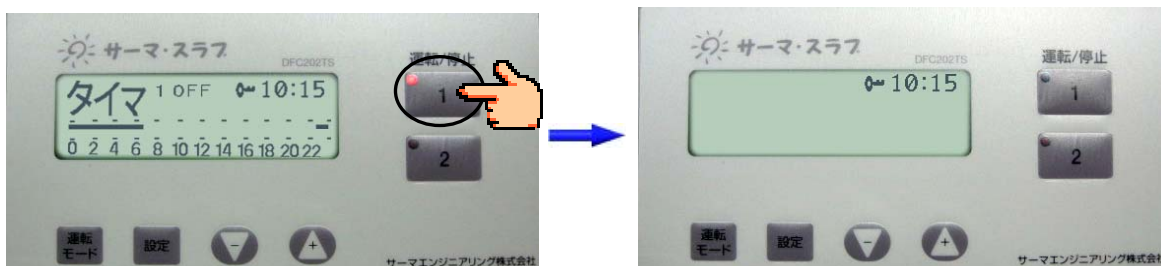
①秋深くなったら、運転/停止の **1** を長押しして運転を始めます。



運転を開始すると、

- ・運転/停止の **1** の右上が赤く点灯します。
- ・画面には、“タイマ”と大きく表示されます。

②春の桜散る頃になったら、運転停止の **1** を長押しして運転を止めます。



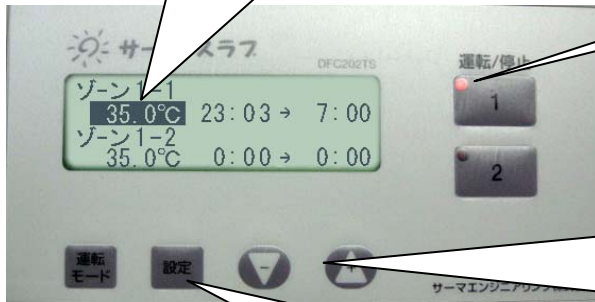
「サーマ・スラブ」は蓄熱式ですが、温度調節ができます。
調節方法については裏面を参照下さい。

◆温度調節のしかた

床から20cm～50cm下にあるスラブ（コンクリートの部分）の温度でコントロールします。
 出荷時の設定温度は35℃です。
 お好みに合わせ、20℃～40℃程度の範囲でスラブ温度の設定は可能です。
 スラブの温度を上下させることで建物全体の温度が上下します。

③上段の温度が、スラブの設定温度です。その他は変更しないでください。

①スイッチが赤く点灯していることを確認してください。

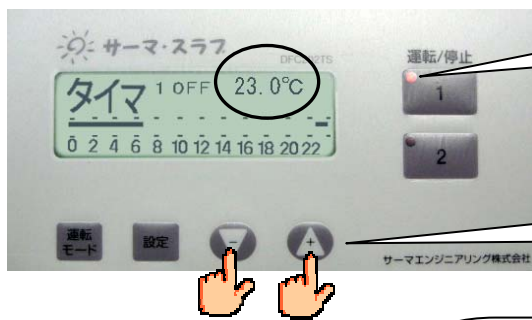


④－、＋で温度の数値を変えて「設定」を押すと設定温度が変更されます。
 温度を変えるときは大幅に変えずに1～2℃程度上下させて2～3日様子を見て再度微調整してください。

②「設定」を長押しすると、温度と時刻が上下に2つ表示されます。

◆実際のスラブ温度の確認のしかた

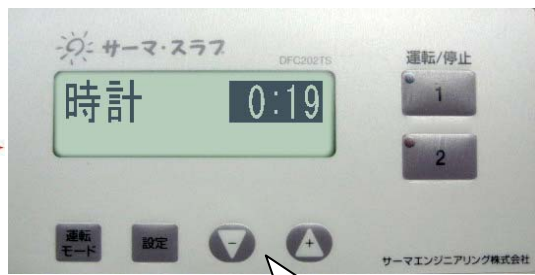
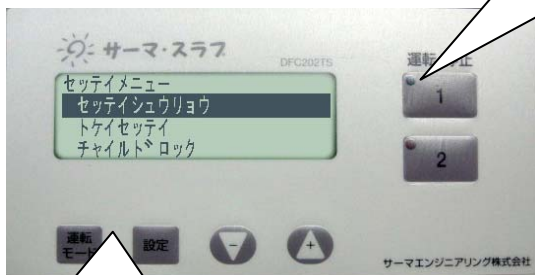
①スイッチが赤く点灯していることを確認してください。



②－、＋を同時に押すと、スラブの実際の温度が液晶画面に表示されます。

◆現在時刻の設定のしかた

①スイッチが消灯していることを確認してください。



②「設定」を押したのち、「運転モード」で、「トケイセッテイ」を選択し、再度「設定」を押し、

③時刻を－＋を使って現在時刻に合わせてください。